

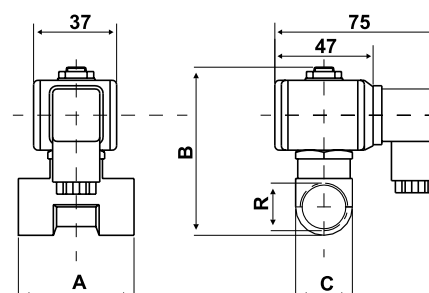
M20

Corpi di valvole a solenoide normalmente chiuse

Adatte per acqua, aria, gas inerti e altri fluidi non corrosivi delle leghe di rame con viscosità fino a 2° Engler, compatibili con il Gasolio con una Viscosità max di 22 cStokes



Dimensioni (mm)



tipo	A	B	C
M20B3	40	74	17
M20C5	53	78,5	26
M20D5	53	78,5	26
M20E7	60	94	52

N.B. le quote d'ingombro e i pesi sono comprensivi delle bobine.

	Diametro foro di passaggio	Tempo di chiusura	Raccordo femmina	Kv m ³ /h	Pressione massima differenziale bar
M20B3	3 mm	10 msec	G 1/4	0,27	7
M20C5	5 mm	10 msec	G 3/8	0,612	5
M20D5	5 mm	10 msec	G 1/2	0,612	5
M20E7	7 mm	10 msec	G 3/4	1	2,5

Kv = portata in m³/h d'acqua con differenza di pressioni tra monte e valle di 1 bar (1 bar = 100kPa).

	Bobina di comando 24V inclusa	Connettore	Passaggio mm	Raccordo femmina
M20C51	IM22	1578501	5	G 3/8

INSTALLAZIONE

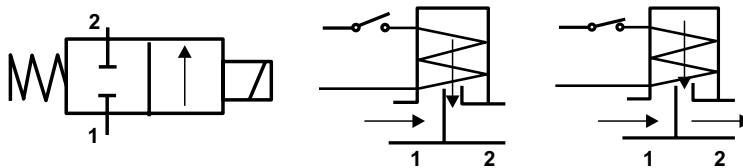
Attacchi filettati femmina da G 1/4 a G 3/4.
Connettore ad innesto rapido per bobine.

FUNZIONAMENTO

Esecuzione a 2 vie normalmente chiuse.

Funzionamento ad azione diretta.

A bobina eccitata l'otturatore si apre istantaneamente lasciando passare il fluido come in figura.



CARATTERISTICHE

Limiti di funzionamento $\pm 10\%$ BOBINE ca.
 $-5\% \div +10\%$ BOBINE cc.

Tempo di chiusura 10 msec.

Corpo valvola in ottone stampato.

Parti interne in acciaio inossidabile (17% CR).

Guarnizioni in VITON (fluoroelastomero).

Temperatura del fluido controllato $-10 \div 140^\circ\text{C}$.

Con bobina in c.c. la pressione indicata va ridotta del 60%.

Pesi unitari:

- M20B3 0,34 Kg
- M20C5 0,40 Kg
- M20D5 0,36 Kg
- M20E7 0,70 Kg

ELETTROMAGNETI

Le bobine di comando sono fornite separate dal corpo della valvola.

Vedere pag. IM2 le tensioni di serie, le caratteristiche tecniche e le sigle per l'ordinazione

ACCESSORI



IM21D
Bobina di comando 12Vca 50/60Hz

IM21F
Bobina di comando 24Vca 50/60Hz

IM21H
Bobina di comando 110Vca 50/60Hz

IM21M
Bobina di comando 230Vca 50/60Hz

IM22
Bobina di comando 24Vcc
(con bobina in c.c. la pressione indicata va ridotta del 60%)

IM22A
Bobina di comando 12Vcc
(con bobina in c.c. la pressione indicata va ridotta del 60%)



1578501
Connettore a innesto rapido DIN 43650, adatto per tutte le bobine IM2;
Guarnizione pressacavo Pg9 (diametro cavo 6÷8 mm);
Filetto pressacavo Pg11;
Orientabile con uscita cavo in 4 posizioni ogni 90°.