

ECV-TXE

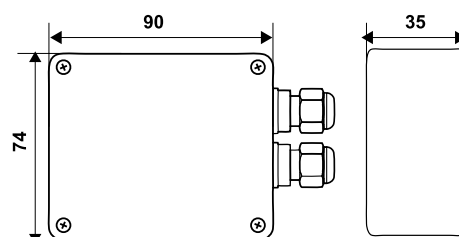
Modulo radio per contatori con uscita ad impulsi



Modulo trasmettitore wireless M-Bus adatto ad interfacciare i contatori volumetrici con uscita a impulsi ai sistemi wireless di lettura remota dei consumi.



Dimensioni (mm)



	Alimentazione	Input	Output	Grado di protezione	Peso Kg
ECV-TXE	Batteria al litio 3.6V Li-SOCI2	2 sensori reed	Wireless M-Bus	IP65	0.140

FUNZIONAMENTO

Il modulo ECV-TXE trasmette via radio i dati di lettura di 1 oppure 2 contatori volumetrici, ai quali è stato precedentemente connesso, dotati di un dispositivo lancia impulsi. Questo permette di trasmettere via Wireless M-Bus il dato rilevato dai contatori dove non è possibile utilizzare la soluzione cablata. La configurazione e la ricezione del segnale radio avvengono tramite modulo ricevitore (ECVUSB) collegato ad un PC e l'utilizzo dei software ECVSWAN.

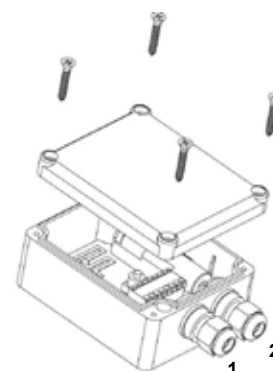
NORMATIVE E OMOLOGAZIONI

Conforme alle Direttive 1999/5/CE; EN 13757:4 wireless MBUS

INSTALLAZIONE

Montaggio a parete;

Il dispositivo è composto di un coperchio anteriore rimovibile tramite le 4 viti di fissaggio; Rimosso il coperchio, seguire attentamente le istruzioni di installazione riportate sul foglio interno ad prodotto per collegare in modo adeguato 1 o 2 contatori volumetrici a 2, 3 o 4 fili.



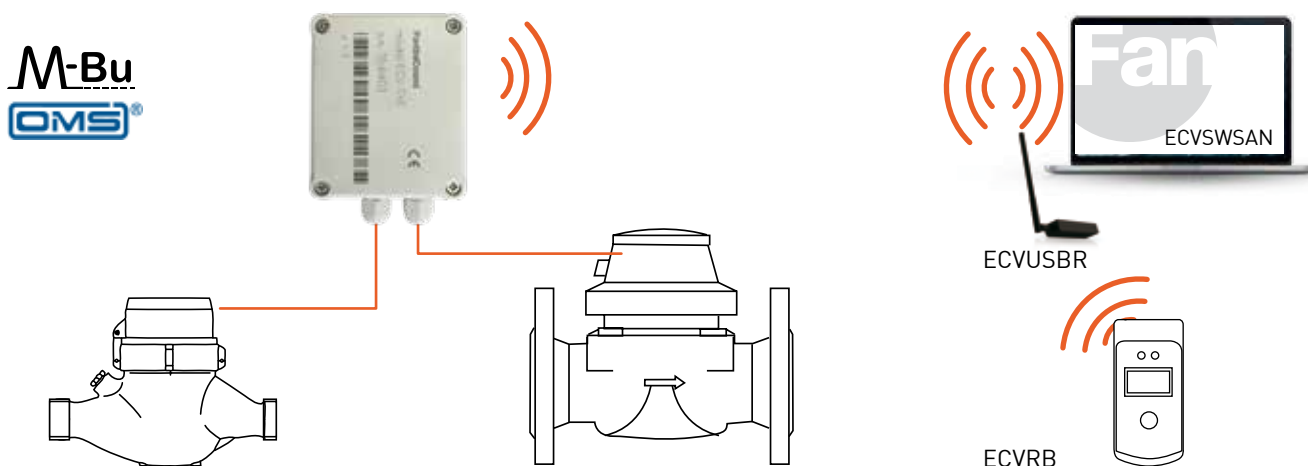
CARATTERISTICHE

Temperatura di esercizio:	0°C a +40 °C
Temperatura limite:	- 10°C a +55°C
Alimentazione:	Batteria al litio 3.6V Li-SOCI2 (*)
Durata massima stimata batteria:	8 anni (**)
Grado Protezione:	IP65
Ingressi impulsivi	N°2 ingressi
Potenza di trasmissione:	≤ 10mW
Trasmissione radio:	868 MHz Wireless MBUS OMS standard EN 13757-4
Tipo di lettura:	monodirezionale
Portata:	fino a 300 metri in campo aperto
Sensibilità della misura:	Configurabile a partire da 1L
Frequenza di trasmissione dati:	Programmabile (mese, Giorno, intervallo orario, frequenza min. 30 sec)
Dati trasmessi:	Volume (consumo), quantità flusso inverso, storico fino a 12 mesi con impostazione del giorno del mese in cui salvare il consumo, stato batteria.
Collegabile a:	Sistemi lancia impulsi (sia reed sia Open Collector)

(*) La batteria è sostituibile. La disconnessione della batteria dalla scheda e la disconnessione del modulo dalla rete nello stesso momento causa la perdita della configurazione, sarà necessario riconfigurare il dispositivo.

(**) Nel caso in cui il modulo rimanga costantemente scollegato dalla rete MBUS

ESEMPIO DI FUNZIONAMENTO



VOCI DI CAPITOLATO

Modulo trasmettitore wireless M-Bus adatto ad interfacciare i contatori volumetrici con uscita a impulsi REED ai sistemi wireless di lettura remota dei consumi. Modello tipo Fantini Cosmi cod. ECV-TXE. Caratteristiche: 2 ingressi impulsivi; uscita wireless M-Bus protocollo standard OMS; alimentazione a batteria; grado di protezione IP65.



Le caratteristiche che si riferiscono agli apparecchi di questo catalogo non sono impegnative. La società Fantini Cosmi S.p.A. si riserva per motivi di miglioramento tecnologico, di evoluzioni delle normative e di carattere commerciale, di apportare modifiche senza preavviso né pubblico avviso, ferme restando le principali caratteristiche funzionali dei modelli.